



Sektion Baden-Württemberg
Der Deutschen Gesellschaft
für Ernährung e. V.
Vernetzungsstelle Kita- und
Schulverpflegung (VNS-BW)



Tag der Schulverpflegung am 15.11.2018 Rückmeldebogen „Wir machen mit“

Schule oder Caterer: _____

Straße, PLZ, Ort: _____

z.H. / Ansprechperson: _____

Tel. und E-Mail: _____

Anzahl der Schulen: _____

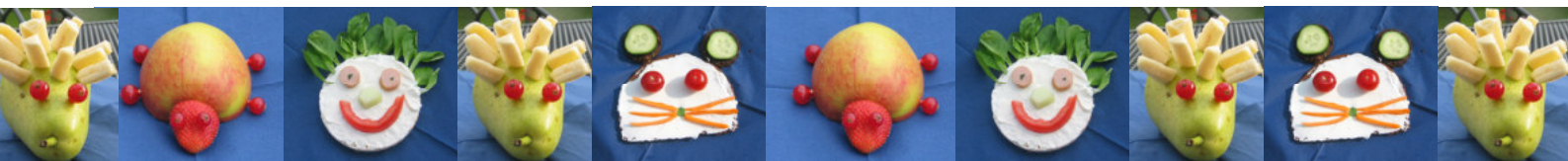
Rückmeldung bitte bis spätestens 05.11.2018 an:

Vernetzungsstelle Kita- und Schulverpflegung Baden-Württemberg, Fabrikstr. 6, 73728 Esslingen,
Tel: 0711/230652-60, Fax: 0711/230652-80, E-Mail: schule@dge-bw.de

Ort, Datum

Unterschrift

Bitte wenden!



Wir planen:

- Landesweites Herbstmenü in der Mensa**
- Einführung in die Mensa – so funktioniert Eure Mensa!
- Tag der offenen Mensa
- Super-Events: z.B. Länderwoche, Saisonaler Aktionstag, Promi- oder Candle-Light-Dinner
- Regional, saisonal, ökologisch: Was bedeutet Nachhaltigkeit?
- Testessen in der Mensa – dem Geschmack auf der Spur
- Sinnesparcours: Schüler werden Geschmacksprofis
- Pimp your Mensa: So sieht Eure Mensa cooler aus!
- Schüler kochen für Schüler
- Gestaltung der Pausenverpflegung: z.B. Müsli-Buffer, Getränke-Bar
- Knigge trifft Mensa
- Der Verbraucher-Check: Wo steckt was drin?
- Hier wächst was schmeckt – alles rund um den Schulgarten
- Sprungbrett in den Tag – So wichtig ist unser Frühstück
- Durstlöscher – Richtig trinken und fit bleiben
- Einladen einer externen Ernährungsfachkraft z.B. Praxisbegleiter Kita- und Schulverpflegung BW
- Einbinden in den Unterricht, z.B. mittels Unterrichtseinheiten der VNS-BW, Esspedition Schule (BZfE) oder SchmExperten (BZfE)
- Aktionen zur Vermeidung von Lebensmittelverschwendung
- Eigene Ideen: _____

Bitte senden Sie uns für den Tag:

- 10 Stück farbige Plakate, auf denen Sie Ihre Aktionen ankündigen können, z.B. durch Aufkleben eines individuell gestalteten DIN A4-Blattes (bei Bedarf mehr/weniger)
- 10 Stück voll ausgestaltete farbige Plakate zum Aktionstag (bei Bedarf mehr/weniger)
- _____ Stück Postkarten zum Austeilen, Vorderseite vierfarbig gestaltet, Rückseite Quiz
- _____ Stück DIN A4-Bögen mit 4 Postkarten zum Austeilen, Vorderseite vierfarbig gestaltet, Rückseite blanko, z.B. für Aktionen oder das Herbstmenü, Eindrucksvorlagen unter www.dge-bw.de
- _____ Stück farbige Tischaufsteller (11,3cm x 16,3cm) für Ihre Mensa zur Ankündigung des Aktionstags